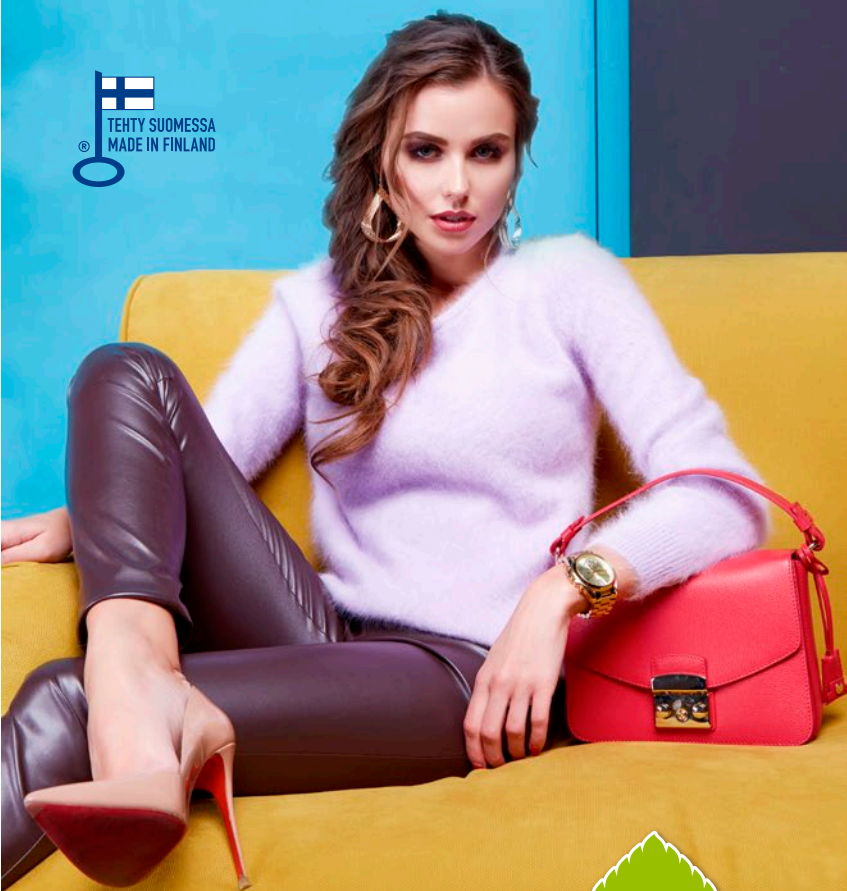




# Nahkakalusteiden hoito-ohjeet



Helpota elämäsi!  
[www.softcare.fi](http://www.softcare.fi)



# Valitse oikeanlainen nahkatyyppi

## ANILIININAHKA

Aniliini on kallein, luonnollisin ja pehmein nahkatyyppi. Se on läpivärjätty ja siinä on vain läpivärjäys ilman muita pintakalvoja. Se hengittää parhaiten, mutta likaantuu muita nahkalaatuja helpommin. Auringonvalon UV-säteet saattavat haalistaa tiettyjä värejä.

## VILLIANILIININAHKA

Kuten aniliininahka, mutta siinä voi olla pieniä luonnon epätasaisuuksia. Hinnaltaan edullisempi.

## SEMIANILIINI

Semianiliini on läpivärjättyä nahkaa, mutta siinä on ohuelti viimeistelyaineita pinnassa, joten se on jonkin verran kulutusta kestävämpi eikä niin arka likaantumaa kuin aniliini. Ei aivan yhtä pehmeä kuin edelliset.

## ANTIIKKIVIIMEISTELTY NAHKA

Nimensä mukaisesti patinoituneen tai vanhan näköinen nahka, johon on erilaisin, läpikuultavin värikerroksin aikaansaatu patinoitu pinta. Nahan suojana on kirkas lakka. Käytössä moniväriefekti saattaa kuluu pois.

## PINTAVÄRJÄTTY NAHKA

Pintavärjätty nahka on useilla silake-, väri- ja lakkakerroksilla pinnoitettu nahka. Sen pinta voi olla myös martioitu eli kuvioitu uudelleen muistuttamaan nahan kuviointia. Se hengittää huonommin, mutta kestää paremmin kulutusta, eikä lika imeydy niin helposti. Hoidon laiminlyönti lisää kuivumisen ja halkeilun riskiä.



## NUPUKKI

Nupukki on nahkatyyppi, josta martiopinnan (nahan tiivis pinta) yläosaa on hiottu kevyesti. Näin on aikaansaatu samettimaisen pehmeä pinta. Arka likaantumaa, ja nukkaa saattaa myös irrota kovassa kulutuksessa. Kannattaa aina suojata.

## HALJAS

Haljasnahka on halkaistua nahkaa, josta martiopuoli on käytetty pintanahkana ja alapuoli erotettu haljaaksi. Voidaan pinnoittaa esim. polyuretaanilla tai vahoilla valmistettaessa Bycast-, PullUp-, tai Bonder Leather nahkoja.

## MOKKANAHKA

Mokka on myös halkaistun nahan keskiosaa ja se on viimeistelytasalaatuisiksi, mokkapintaiseksi. Mokka ei ole yhtä luja kuin pintanahka vetolujuudeltaan. Mokka likaantuu helposti. Pienet tahrat voidaan puhdistaa morkkakumilla, suuremmat pinnat suositellaan antamaan ammattilaisen tehtäväksi. Kannattaa suojata.

## BYCAST TAI PULL-UP

Polyuretaanilla pinnoitettua haljasta, käytännössä keinomateriaalia pinnaltaan. Naarmuuntuu helposti; taitekohtiin saattaa tulla vaaleita jälkiä. Hoidetaan kuten muovipintoja. Ei tarvitse hoitovahausta, eikä suojausta.

## BONDED NAHKA

Bonded nahka on pinnoitettua nahkaa, joka on liimattu yhteen sitovan kankaan avulla nahkajäänteistä. Se on päällystetty polyuretaanilla tai muulla vastaavalla keinoaineella ja pintaan on lisätty nahan kuviointi.

## Valitse oikea Softcare-tuote



Aniliininahka	✓	✓	✓	✓	
Semianiliininahka	✓	✓	✓	✓	
Antiikkiviimeistelty nahka	✓	✓	✓	✓	
Peitevärjätty nahka	✓	✓	✓	✓	✓
Bycast, Pull-up		✓	✓		✓
Bonded nahka		✓	✓		✓
Mokka ja nupukki	✓	✓	✓		
Karvainen nahka / turkis	✓	✓	✓		
Keinonahka		✓			✓
	Softcare Nahkasuoja	Softcare Vesipohjainen Nahkasuoja	Softcare Nestemäinen nahapesuaine ja Leather Cleaner -nahanhoidustuaine	Softcare Leather Balsam -nahanhoidoaine	Softcare Keinonahan pesuaine



### SOFTCARE NAHKASUOJA

Softcare Nahkasuoja on tehokas suoja kastumista sekä vesi- ja öljypohjaista likaa vastaan. Sopii kaikille aidoille nahkatyypeille, pintanahalle sekä myös mokalle ja nupukille, joille ei voi käyttää vaha- tai rasvapohjaisia hoitoaineita. Ei vaikuta nahan ominaisuuksiin. Sopii myös laukuille, nahka-asusteille ja kengille. Ei sovellu Bycast-, Pull-up- eikä Bonded-nahoille.



### SOFTCARE VESIPOHJAINEN NAHKASUOJA

Softcare Vesipohjainen Nahkasuoja sopii erityisesti valkoiselle nahalle sekä kaikille nahka-, mokka- ja nupukkilaaduille, myös bycast, pull up ja keinonahalle. Suoja muodostaa näkymättömän suojan likaantumista ja kastumista vastaan, muuttamatta pinnan tuntua tai ulkonäköä.



### SOFTCARE NESTEMÄINEN NAHANPESUAINE

Softcare Nestemäinen nahanpesuaine on helppokäyttöinen ja tehokas pesuaine kaikenlaisten nahkapintojen puhdistukseen. Pesuaine on tehokas ja sopii myös pinnoitetuille nahkatyypeille ja keinonahalle. Ei vahingoita nahkaa eikä kuivata sitä.



### SOFTCARE LEATHER CLEANER -NAHANPUHDISTUSAINE

Softcare Leather Cleaner on nahan puhdistukseen kehitetty hoitava erikoispesuaine. Se poistaa kaikenlaista likaa ja tahroja tehokkaasti kuivattamatta nahkaa. Sopii myös muovi- ja puupintojen puhdistukseen kotona.



### SOFTCARE LEATHER BALSAM -NAHANHOITOAINE

Softcare Leather Balsam pitää nahan pehmeänä ja estää kuivumisen ja halkeilun. Käytä Nahkabalsamia 1–3 kertaa vuodessa ja aina pesun jälkeen. Nahkabalsamia käytetään hyvin ohuelti. Jos pinta jää rasvaiseksi, pyyhi liika pois kuivalla liinalla.



### SOFTCARE NAHANHOITOPAKKAUS

Pakkaus sisältää:

- Softcare Nahkasuoja
- Softcare Leather Cleaner -nahanpuhdistusaine
- Softcare Leather Balsam -nahanhoitoaine
- Froteeliina ja hoito-ohje



### SOFTCARE PIENI NAHANHOITOPAKKAUS

Pakkaus sisältää:

- Softcare Leather Cleaner -nahanpuhdistusaine
- Softcare Leather Balsam -nahanhoitoaine
- Froteeliina ja hoito-ohje



### SOFTCARE VESIPOHJAINEN NAHANHOITOPAKKAUS

Sopii erityisesti valkoiselle nahalle!

Pakkaus sisältää:

- Softcare Vesipohjainen Nahkasuoja
- Softcare Nahkapesu
- Softcare Nahkabalsami
- Froteeliina ja hoito-ohje

## Ylellinen nahka

Nahka on yksi parhaista luonnonmateriaaleista. Muokkauksen jälkeen nahasta voidaan valmistaa monia käyttöesineitä, koska se on pitkäikäistä ja sen kulutuskestävyys on erinomainen.

Erikaisen rakenteensa vuoksi nahka on joustava ja hengittävä materiaali. Se kestää kulutusta ja sitkeytensä vuoksi sietää jonkin verran pistokuormaakin.

Nahka tuntuu mukavalta iholla, koska se hengittää. Se päästää kosteuden ja ilman lävitseen mukautuen näin nopeasti ihmisen ruumiinlämpöön.

Nahka on luonnon tuote eikä ole koskaan tasalaatuista, sillä eri vuodet ja niiden eri osat poikkeavat ominaisuuksiltaan suurestikin toisistaan. Huonekalujen verhoiluun käytetään yleensä naudan vuotia, kuten myös usein kenkiin, laukkuihin ja asusteisiin. Koska erilaiset nahkalaadut eroavat paljon toisistaan, niiden hoito vaatii tarkkuutta.

## Nahalle tyypillisiä vaurioita

- Kovettuminen kuivumisen vuoksi ja pinnan halkeilu johtuu nahan luontaisten öljyjen ja kosteuden haihtumisesta eli kuivumisesta.
- Värjäytyminen johtuu nesteistä, liasta tai väriäpäästävästä vaatteista. Auringonvalo haalistaa väriä.
- Kuluminen ja naarmut aiheutuvat käytöstä tai esimerkiksi kotieläimistä.

## Nahkakalusteen sijoittaminen ja käyttö

- Sijoita nahkakaluste niin, että se on suojassa kosteudelta ja roiskeilta (esim. kukkien kastelu) ja että se on vähintään 30 cm etäisyydellä lämpöpattereista tai muista lämmönlähteistä. Jatkuva päivittäinen auringonpaiste haalistaa nahkakalusteen värejä.
- Älä anna lemmikkien oleskella kalusteilla, sillä niiden kynnet ja eritteet saattavat vaurioittaa nahkaa, pidä lemmikkien alla suojaa.
- Älä käsittele sohvalla kosmeettisia aineita, kuten hiusslakkaa, kynsilakkaa tai kynsilakanpoistoaineita.
- Älä istu nahkasohvalla väriäpäästävillä vaatteilla, esim. farkuilla. Tekstiiliväri on vaikea saada pois. Poista kuulakärkikynä- ja tussijäljet sekä muut tahrat välittömästi niiden poistoon tarkoitetuilla Softcare tuotteilla.
- Älä istu hikisellä tai märällä iholla nahalle – hikinen tai märkä iho jättää jälkiä nahkaan.
- Hoida nahkakalusteitasi säännöllisesti. Hyvä hoito palkitsee kauniilla ulkonäöllä ja pitkällä käyttöiällä. Imuroi kaluste säännöllisesti tekstiilisuulaketta käyttäen.

## Nahkakalusteiden hoito Softcare aineilla

Nahkakalusteen pinta puhdistetaan ensin pesuaineella ja annetaan kuivua hyvin. Tämän jälkeen tehdään suojakäsittely, jonka kuivuttua lisätään

hyvin ohut hoitovahakerros. Pari kertaa vuodessa tehty hoitovahaus pitää nahan kimmoisana estäen kuivumisen ja halkeilun.

## Työvaihe 1: puhdistus

Nahkakalusteet tulee puhdistaa säännöllisesti, sillä ne keräävät pölyä, likaa, tupakansavua, rasvaa jne. Nämä kertyvät vähitellen nahan huokosiin ja kerrostuvat näkyväksi liaksi, joka täytyy poistaa säännöllisesti.

Käytöstä riippuen riittää imurointi 1-2 viikon välein tekstiilisuulakkeella ja pyyhintä Softcare Leather Cleaner -nahanpuhdistusaineeseen tai Softcare Nestemäiseen nahanpesuaineeseen kostutetulla pehmeällä liinalla. Puhdistusaine imeytyy nahan huokosiin ja työntää lian pois sekä syväpuhdistaa nahan.

Softcare Leather Cleaner -nahanpuhdistusaine ja Softcare Nestemäinen nahanpesuaine sopivat myös kenkien, laukkujen ja asusteiden puhdistukseen. Älä koskaan puhdistaa nahkaa astianpesuaineella, sillä se poistaa nahan luonnollista rasvaisuutta ja nahka kuivuu sekä alkaa halkeilla helposti. Softcare pesuaineilla voit puhdistaa myös keinoahkaa ja muoviva.

### PUHDISTA TAHRAH VIIPYMÄTTÄ

Puhdistu roiskeet ja vahingot välittömästi ennen kuin ne imeytyvät nahkaan ja kuivuvat, jolloin pintaan voi jäädä pysyviä jälkiä. Imeytä nestetahrat heti talouspyyhkeellä tai liinalla hankaamalla. Jos näkyviä jälkiä jää, puhdistu Softcare nahanpuhdistusaineella tai Softcare Nestemäisellä nahanpuhdistusaineella.

Ennen puhdistus- ja hoitotoimenpiteitä kokeile tuotetta näkymättömään kohtaan, sillä erilaiset nahkalaadut voivat käyttäytyä eri tavoin. Moka ja nupukin puhdistuksen suosittelemme antamaan ammattilaisen tehtäväksi.

Yksittäistä tahraa puhdistettaessa, kostuta tahrakohdan reunoista ulospäin välttääksesi mahdollisten vesirantujen tai -laikkujen synnyn. Anna nahan kuivua täysin ennen seuraavien hoitotoimenpiteiden aloittamista. Nahan täytyy olla myös kuiva ennen sen käyttöönottoa.

### PINTTYNYT LIKA

Jos kalusteeseen on kertynyt rasvaa ja muuta pinttynyttä likaa, se on puhdistettava perusteellisesti. Kostuta sienellä ja vaahdota Softcare Nahanpuhdistusainetta sienellä. Pese likainen nahka sienellä pyörivin liikkein, aluksi sientä puristaen ja sitten löysäten. Näin saat aikaan huokosista likaa imevän liikkeen.

Huuhtelee puhtaalla, kostealla sienellä tai liinalla lika ja ylimääräinen pesuaine pois. Kuivata tynnyt ilmastavasti erillään. Anna sienen kuivua ennen kuin laitat sen takaisin purkkiin, jottei se homehdu.

Softcare Nestemäistä nahanpuhdistusainetta käytettäessä suihkuta liuosta pinnalle ja pese sienellä tai pehmeällä liinalla 2 – 3 kertaa. Pyyhi ylimääräinen pesuaine ja irronnut lika huolellisesti pois kostutella pehmeällä liinalla. Älä kastele nahkaa liikaa. Anna pinnan kuivua hyvin ennen käyttöönottoa ja seuraavaa työvaihetta.

### KUULAKÄRKIKYNÄ

Kynänjäljet lähtevät Softcare-nahanpuhdistusaineilla suojatulta pinnalta, kun ne poistetaan välittömästi. Voit joutua toistamaan puhdistuksen useampaan kertaan ja antamaan puhdistusaineen välillä vaikuttaa. Varo hankaamasta liikaa, sillä kosteasta nahasta saattaa irrota väriä. Jos nahanpesuaine ei auta, Softcare sarjan tahranoistajilla voi kokeilla sen jälkeen.

### KEINONAHKA, PULL UP, BYCAST JA BONDED NAHKA

Keinoahka ja muovipinnoitettuja nahkapintoja puhdistetaan Softcare Nahanpuhdistusaineella. Levitä pesuaine puhdistettavalle pinnalle ja anna vaikuttaa hetken. Pyyhi kostealla sienellä tai liinalla ja toista pesu tarvittaessa. Testaa värien kestävyys näkymättömään kohtaan ennen pesua. Suojaa tarvittaessa Softcare Vesipohjaisella Nahkasuojalla.

## Työvaihe 2: suojaus

Nahka kannattaa suojata heti uutena Softcare Nahkasuojalla tai Softcare Vesipohjaisella nahkasuojalla likaantumista ja kastumista vastaan. Nahkasuojan polymeerit muodostavat nahan huokosiin molekyyli-verkon, joka estää niin vesi- kuin rasvapohjaisenkin lian imeytymisen pintaa syvemmälle. Suojaus ei vaikuta nahan hengittävyys- eikä ulkonäköön. Nahkasuoja suojaa jopa alkoholitahroilta.

Muista, että Bycast, Pull Up ja Bonded nahka sekä keino nahka ovat muovilla pinnoitettuja. Niitä ei voi koskaan suojata alkoholipohjaisella Softcare Nahkasuojalla. Se aiheuttaa muovipinnalla harmaita jälkiä. Näiden suojaamiseen voi käyttää vesipohjaista Softcare Nahkasuojaa. Kokeile aina ennen käsittelyä näkymättömälle pinnalle laadun tarkistamiseksi.

Suojaus tehdään puhtaalle, kuivalle pinnalle ennen hoitovahausta. Tee työ hyvin tuuletetussa tilassa. Sumuta nahkasuojaa puhtaalle, kuivalle pinnalle noin 15 cm etäisyydeltä niin, että pinta kostuu kevyesti. Levitä mahdolliset valumajäljet sienellä tai pehmeällä liinalla ja anna kuivua ilmastavasti täysin kuivaksi ennen käyttöä. Anna suojatun nahan kuivua kaksi vuorokautta ennen

hoitovahausten suorittamista.

Varsinkin aniliininahka ja ohuesti pinnoitettu semianiliininahka vaativat suojausta. Softcare Nahkasuoja sopii erinomaisesti myös mokka- ja



nupukkipinnoille. Alkoholipohjaista Softcare Nahkasuojaa ei suositella polyuretaanipinnoitetulle nahkalaaduille tai keino nahalle. Mikäli epäilet nahan värinkestävyyttä tai laatua, tee ensin koe näkymättömään kohtaan, esim. kalusteen alapinnalle. Noudata valmistajan hoito-ohjeita.

Suojatulta pinnalta lika lähtee helposti pois ja huonekalu säilyy uudenveroisena. Suojaus kannattaa uusia 2–4 vuoden välein käytöstä riippuen. Suojauksen tehon voi testata vesipisaralla: jos pisara jää kellumaan pinnalle, suojaus on kunnossa.





## Työvaihe 3: hoitovahaus

Nahka vaatii säännöllistä hoitovahausta. Nahan avoin, hengittävä rakenne sallii materiaalin luontaisten rasvojen ja kosteuden haihtumisen, joten kosteus- ja rasvatasapainoa on ylläpidettävä säännöllisellä hoidolla 2–3 kertaa vuodessa. Liiallinen kuivuminen voi johtaa ensin pinnan kovettumiseen ja istuinpuussien näkymiseen sekä myöhemmin halkeiluun ja vaurioitumiseen. Vauriot ovat yleensä pysyviä. Nahka täytyy siis pitää kimmoisena hoitoaineella.

Softcare Nahkabalsami sisältää nahan tarvitsemia luonnon öljyjä ja kosteuttaajia. Se levitetään sienellä hyvin ohuena kerroksena nahan pintaan pyöriin liikkein. Kerralla levitetään vain sen verran kuin nahka imee, ylimääräinen vaha voidaan pyyhkiä pois kuivalla, pehmeällä liinalla. Softcare nahka Balsami on erittäin riittoisaa.

Aniliini ja muut ohuesti viimeistellyt nahat saattavat tummua vahattaessa. Tämä johtuu öljyjen kostuttavasta vaikutuksesta, mutta alkuperäinen väri palautuu muutamassa päivässä hoitovahan imeytyttyä. Jos olet epävarma lopputuloksesta, kokeile ensin näkymättömään paikkaan.

Keinonahkaa ja polyuretaanipinnoitettua Bycastia, Pullup ja Bonded nahkaa eivät tarvitse hoito vahata lainkaan.

Tiesitkö, että Softcare nahkatuotteilla voit hoitaa ja suojata kalusteiden lisäksi



myös laukut, nahka-  
asusteet, kengät,  
satulat ja muut nahka  
harrastevälineet aina  
koirien valjaisiin asti?





## Luontoystävällinen

Softcare-tuotteissa käytettävät raaka-aineet valitaan aina ympäristöä ajatellen. Tuotteet on pakattu kierrätettäviin muovipakkauksiin. Tiesitkö, että sumutinpullot sisältävät jopa yli kaksi kertaa enemmän tuotetta kuin vastaavat aerosolipullot?

## Turvallinen ja laadukas

Softcare-tuotteet ovat korkealaatuisia ja turvallisia käyttää. Tarjolla on myös vesipohjaisia vaihtoehtoja.

## Kotimainen

Soft Protector Oy on suomalainen tekstiilien, nahan, huonekalujen ja vaatteiden sekä muiden materiaalien suojaustuotteiden ja erikoispuhdistusaineiden valmistukseen erikoistunut yritys, joka on perustettu vuonna 1991. Tuotteet valmistetaan Suomessa.



**YLI 25 VUOTTA KOTIMAISIA  
LAATUTUOTTEITA**

Oy Soft Protector Ltd.  
PL 100, 02761 Espoo, puh. 09 887 0430  
[www.softcare.fi](http://www.softcare.fi) [info@softcare.fi](mailto:info@softcare.fi)

