



SOFTCARE®

Tekstiilikalusteiden ja mattojen hoito-ohjeet



Helpota elämäsi!
www.softcare.fi



Kalusteiden tekstiilit ja matot vaativat hoitoa ja suojausta

Verhoilusuojaus tulisi tehdä heti uuteen kalusteeseen ennen käyttöönottoa. Näin varmistetaan suojan toimivuus alusta alkaen ja kalustetta voi käyttää huolettomasti. Suojaus kestää keskimäärin 2-4 vuotta ja sen tehon voi helposti testata vesipisaralla: kun pisara jää helmeksi kankaan tai maton pinnalle, kastelematta kuitua, suojaus on kunnossa.

Kosteuden lisäksi huonekalukankaat ja matot imevät likaa. Puuvilla, pellava

ja matoissa paperilanka ovat erityisen herkkiä kosteuden ja lian kerääjiä. Siksi niihin sekoitetaan usein tekokuituja, jotka parantavat kulutuskestävyyttä ja helpottavat hoitoa.

Suojauksella voidaan estää kosteuden ja lian imeytyminen kuituihin. Lika voi olla nestemäistä, rasvaista tai öljypitoista, kahvia, kuulakärkikynän mustetta, ruokaa tai kuraisia tassunjälkiä. Softcare suojaa näiltä kaikilta tehokkaasti.

Sohvaa ja mattoa ostaessasi muista:

- Jos valitset vesipestävän kankaan, tarkista, jos sen voi pestä koneessa tai ei sekä sen riisuttavuus ja vetoketjujen kestävyys.
- Muista, että kiinteästi verhoiltuja rungon osia ei voi irrottaa pesuun.
- Jos kankaaseen on merkitty vain kemiallinen pesu, kysy myyjältä miten se tulisi suorittaa. Koko sohvaa ei saa kemialliseen pesuun. Tämä merkki asetetaan usein, kun ei luoteta kulluttajan kykyyn pestä sitä pinnalta. Softcare pesuaine soveltuu kaikille tekstiileille!
- Tyynyjen vetoketjut eivät ole merkki päällisten pesunkestävyydestä: kangas saattaa kestää vesipesun, mutta vetoketjut eivät.
- Irto-osien vesipesu voi haalistaa värejä, ja kiinteästi verhoillut runko-osat jäävät erivärisiksi.
- Päälliset saattavat myös koneessa pestäessä kutistua. Päälliset on aina silittävä ennen uudelleen kiinnittämistä.



Tekstiilien laatu- ja kestävyys

Kankaiden kulutusta mitataan Martindale-testillä. Kotikalusteille riittää 20 000 hankauksen kesto. Eräät nukkakankaat ovat saaneet jopa yli 100 000 hankauskeston arvoja.

Hankauskeston on kuitenkin syytä suhtautua kriittisesti, sillä käytännön kulutus voi poiketa koneen tasaisesta hankauksesta. Esimerkiksi lemmikkien tassut voivat saada aikaan pysyviä jälkiä. Liimatuissa nukkakankaissa on hyvä hankauskesto, mutta koiran kynsiä kangas ei kestä.

Valonkesto on myös tärkeä tekijä. Valonkesto mitataan asteikolla 1-8. Riittävä valonkesto kotikäytössä on välillä 4-6. Jos huoneen ikkunat ovat suoraan etelään tai länteen, tekstiilien valonsietokyky on otettava huomioon.

Tekstiilien syttyvyys on lakisääteisesti valvottua. Kotikalusteiden pitää läpäistä ns. tupakkatesti. Kuluttaja voi olla rauhallisella mielellä, sillä lakisääteisiä asioita valvotaan ja kaikkien verhoilukankaiden on oltava lain mukaisia. Julkisten tilojen tekstiileillä on vielä korkeammat vaatimukset.

Sijaita kalusteet oikein

- Älä sijoita sohvaa suoraan auringonvaloon tai kukkavalon alle, UV-säteily haalistaa kankaan värejä.
- Varo, etteivät ovet hankaa verhoilukangasta.
- Älä sijoita sohvaa suoraan lämpöpatterin eteen. Voimakas lämpö vahingoittaa materiaaleja. Lämpöpatterin läheisyydessä huonekalut keräävät myös pölyä.
- Tekokuidut ovat helposti sähköistyviä. Lämmitettäessä ja sisäilman kuivuessa ne imevät pölyä ja alkavat kerätä staattista sähköä. Niistä voi varsinkin pakkassäällä saada epämiellyttävän sähköiskun. Softcare Sähköisyydenpoistajalla pääset eroon tästä haitasta. Aine on helppo suihkuttaa sohvaa tai tuolin pintaan, eikä siitä jää jälkiä. Tuote sopii myös muovi-lasipinnoille sekä asusteille.

Näin saat kalusteille ja matoille lisää käyttöikää

Huonekaluja tulee kohdella asianmukaisesti ja hellästi, jotta ne kestäisivät kotonasi mahdollisimman pitkään. Näin pidennät niiden ikää:

- Älä istu sohvaa käsinojalla äläkä seiso sohvalla, sillä jouset voivat vahingoittua.
- Jos siirät kalusteita, ota kiinni sohvaa alareunasta. Itse aiheutetut vauriot eivät kuulu valmistajan korvauksen piiriin.
- Vältä kaikkia teräviä esineitä sohvaa läheisyydessä. Älä istu sohvalla märin tai väriä päästävin vaattein.

- Älä syö tai tupakoi sohvalla istuessasi. Rasvatahrat ovat hankalia, tupakan polttama jälki on ikuinen. Myös sanomalehtien painoväri irtoaa helposti kankaaseen.
- Pysäytä lika jo eteisessä: hanki hyvä kuramatto. Riisu kenkäsi eteisessä ja liiku sisätiloissa sukkaillasi tai vaihda sisäjalkineisiin.
- Softcare Hajunpoistaja poistaa epämiellyttävät hajut (hiki, eritetahrat ym.) Sopii myös WC ja muiden tilojen raikastamiseen. Se hajottaa hajun ja poistaa sen kokonaan.

Softcare suojaa tekstiilit ja matot

Softcare Verhoilusuoja, Mattosuoja, Vesipohjainen Verhoilusuoja ja Verhoilusuoja ulkokalusteille suojaavat likaantumiselta ja kastumiselta. Verhoilusuoja ulkokalusteille suojaa myös tehokkaasti siitepölyn tarttumisen tekstiiliin ja se auttaa allergioista kärsiviä, kun siitepölyn voi kevyesti harjata pois. Myös mattojen imurointi helpottuu, kun liika ei tartu maton kuituihin.

Softcare-suojat sopivat kaikille tekstiilikuiduille ja niiden sekoituksille. Suojaus ei muuta tekstiilin ominaisuuksia, syttyvyyttä, hengittävyyttä tai väriä. Se

jää tekstiilin pintaan näkymättömänä, ohuena molekyyliverkkona, joka estää lian ja kosteuden imeytymisen. Tuoreet tahrat on helppo pyyhkäistä suojatun tekstiilin pinnalta, koska ne eivät imeydy kankaaseen eikä mattoon.

Suojaus on turvallinen ja tehokas käytössä. Softcare-suojalla käsitellyt huonekalut ja matot pysyvät pitkään siisteinä, mutta kalusteet tulee imuroida säännöllisesti ja puhdistaa tahrat heti samoin matot. Softcare on tutkitusti myös ympäristöystävällistä ja turvallista käytössä.

Näin teet suojauksen

Kokeile aina ensin johonkin näkymättömään kohtaan suojan sopivuus materiaalille. Sumuta suoja tasaisesti puhtaalle, kuivalle tekstiilille noin 15 cm etäisyydeltä tasanen kosteaksi, ei märäksi. Huolehdi tilan hyvästä tuuletuksesta. Anna kalusteiden kuivua ilmastavasti, tyynyt erillään vaikkapa maton päällä, noin 2 tuntia – huom. vesipohjaista suojaa käytettäessä 1 vuorokausi - ennen käyttöönottoa. Älä laita kosteaa kangasta esimerkiksi nahka- tai keinoahkapintojen päälle. 500 ml riittää noin viiden hengen sohvaryhmän käyttöpinnoille. Suojaus kestää kertakäsittelyllä noin 2-5 vuotta. Noudata pullon käyttöohjeita. Katso käyttöohjevideot: www.softcare.fi.

Näin hoidat kalusteita ja mattoja

Tekstiilit imevät likaa. Jos pinta likaantuu tasaisesti, se ei heti häiritse eikä sitä ehkä edes huomaa, mutta pinttynyt lika on vaikea puhdistaa.

Tekstiilien ja mattojen perushuoltoon kuuluu säännöllinen, viikoittainen imurointi. Muista käyttää tekstiilisulaketta, että saat kolot ja saumatkin puhtaiksi. Muovisuulake saattaa vahingoittaa arkoja pintoja, ole

siis varovainen.

Poista tahrat tuoreeltaan. Yli 90 prosenttia tahroista lähtee jälkiä jättämättä, jos puhdistus tehdään heti.

Pyyhi suojattua sohvaasi Softcare -pesuaineeseen kostutetulla pehmeällä liinalla säännöllisesti pari kertaa kuussa. Näin estät lian pinttymisen.



Softcare-tuotteet huonekalujen hoitoon



Softcare Verhoilusuoja
tekstiiliverhoiltujen kalusteiden suojaukseen

Softcare Vesipohjainen Verhoilusuoja
kaikille sisustustekstiileille



Softcare Tekstiilipesu
tekstiilien puhdistukseen kehitetty erikoispesuaine

Softcare Tekstiilien hoitopakkaus
kaikki mitä tarvitset tekstiilihuonekalujesi
hoitoon



Softcare Vesipohjainen tekstiilien hoitopakkaus
kaikki mitä tarvitset tekstiilihuonekalujesi hoitoon

Softcare Sähköisyydenpoistaja

poistaa sähköisyyden tekstiili- ja muovipinnoilta



Softcare Hajunpoistaja
tehokas tuote epämiellyttävien hajujen poistoon

Softcare Mattosuoja

mattojen suojaukseen, sopii eri materiaaleille
silkistä sisaliin



Softcare Mattojen hoitopakkaus
kaikki tarvittava mattojen suojaukseen ja
puhdistukseen

Softcare Verhoilusuoja ulkokalusteille

kaikkien ulkona käytettävien
puutarhakalusteiden ja varjojen suojaukseen



Softcare tahranpoistoaineet
tehokasta tahranpoistoa eri tekstiileille

Softcare Puhdistus- ja karvankeräyssieni
puhdistaa erilaiset liat, nesteet ja karvat kodin
pinnoilta



Tahrannoistomenetelmät

A Kostuta tahrat Softcare Tekstiilipesulla.

Anna vaikuttaa 2-3 minuuttia ja huuhtelee kostealla pyyhkeellä pyyhkien tahraan päin välttääksesi tahraa leviämistä. Kostuta tahraa poiston jälkeen koko tyynyn tai muun rajatun alueen pinta estääksesi vesirantujen syntyä.

Voit myös sumuttaa pesuainetta suoraan puhdistusliinaan ja hangata sillä. Muista aina huuhdella pesuaine pois.

B Tahraa poista Softcare tahraa poistainneilla.

Poista tahraa riippuen sen laadusta Softcare Tahraa poistaja Pro:lla tai Viinitahraa poistajalla. Muuten tahraa poista edellä mainitulla tavalla. Todella vaikeat tahraa voi yrittää puhdistaa puhdistetulla bensiinillä, jota saa apteekista.

Usein auttaa myös, että sumutat tahraa poistainetta tahralle ja asetat päälle kuumassa vedessä kostutetun froteeliina ja anna sen vaikuttaa jopa puoli tuntia. Poista sitten tahrat.

Hedelmä- ja marjatahrat:

Elleivät tahraa lähde kylmällä vedellä tuoreeltaan, käytä menetelmää A tai B. Voit myös toistaa toimenpiteet, kunnes saavutat toivomasi tuloksen.

Kuulakärkikynän ja spriiliukoinen tussi tai kynä:

Kun tahraa poistaa heti, niin käytä Softcare viinitahraa poistajaa tai Tahraa poistaja Pro:ta. Jos pinta ei ole suojattu, yritä poistaa mahdollisimman pian tai sitten menetelmä B.

Oksennus:

Pese ensin vedellä, sitten menetelmä A tai B, riippuen onko värjääviä aineksia.

Multa ja savi:

Anna kuivua ja imuroi kuivana. Jäljelle jääviin tahroiin menetelmä B.

Suklaa ja kahvi:

Menetelmä A tai B.

Steariini:

Raaputa varovasti tylsällä veitsellä. Poista loput tahraa päälle levitettyllä talouspaperilla ja lämpimällä silitysraudalla. Jos steariini on värillistä, ota lopuksi käyttöön menetelmä B.

Veri:

Sekoita 2 rkl ruokasuolaa 1 desilitraan kylmää vettä ja liuota tahrat pois.

Viini, maito, virvoitusjuomat:

Menetelmä B.

Virtsat:

Menetelmä A.

Kastikkeet ja öljyt:

Menetelmä A. Jos jää rasvajälkiä, niin menetelmä B tai vaikeissa tapauksissa ota yhteyttä meihin.

Piki ja terva:

Menetelmä B. Vaikeissa tapauksissa ota yhteyttä meihin.



Näin poistat tahrat



Poista irtolika apuvälineen avulla tai tuore lika talouspaperilla ja suihkuta tahraan Softcare tahranpoistajia. Anna vaikuttaa hetki. Pyyhi lika ja pesuaine pois kostutetulla, puhtaalla froteeliinalla tahran keskustaa kohti, jotta vältät lian leviämisen. Käytä aina liinan puhdasta puolta. Kostuttamalla pinnan laajemmalla alalla, esim. saumasta saumaan voit estää vesiraidan syntymisen.



Poista tahrat heti. Pahanhajuisiin tahroihiin voi lopuksi suihkuttaa Softcare Hajunpoistajaa.

Pesu ja tahrojen poisto

Ostaessasi kalusteita tai mattoja pyydä myyjältä asianmukaiset hoito- ja pesuohjeet. Puhdistus vastoin valmistajan ohjeita voi johtaa vaurioon, jota valmistaja ei korvaa. Pyydä siksi aina kirjalliset hoito-ohjeet ja tutustu niihin ennen puhdistustyöhön ryhtymistä.

Nykyisin hoidoksi suositellaan usein kemiallista pesua, mutta sitä ei voi tehdä kotikonstein.

Siksi kalusteiden ja mattojen suojaus on erityisen tärkeää.

Suojaus helpottaa elämää ja säästää myös selvää rahaa. Runkojen verhoilu ei voi riisua kuten tyynyjen päällisiä, joten rungon suojaus olisi tehtävä erityisen huolellisesti.

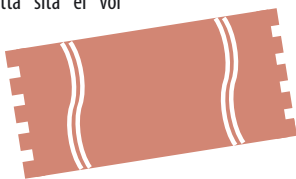
Vaikka runkoa ei voikaan laittaa pesukoneeseen, menetelmiä on olemassa. Softcare Tekstiilipesu sopii juuri tähän tarkoitukseen.

Softcare Tekstiilipesu on kehitetty kalusteiden kotipesuun ja tahrojen poistoon. Se sopii kaikille vesipestäville materiaaleille ja jopa useimmille kemiallisen pesun vaativille tekstiileille. Jos valmistaja suosittelee kemiallista

pesua, testaa pesuainetta ensin kohdassa, joka ei näy. Nykyisin käytetään myös mm. PP-kuituisia kankaita, jotka ovat heikkojen ominaisuuksiensa vuoksi joskus vaikeita hoitaa.

Voit testata värien kestävyys ja hankauksen keston helpoimmin kalusteen rungon alapinnalla. Vaikka väri liukenisikin, vahinko ei näy. Kostuta pinta pesuaineella, hankaa valkoisella froteepyyhkeellä ja katso, lähteeekö kankaasta väriä.

Hankauksen keston testissä voit käyttää karkeaa kangasta. Jos huomaat värien lähtöä tai nukkaantumista, sovita pesu sen mukaan. Jos väriä lähtee, kannattaa käyttää melko kuivaa huuhteluliinaa ja hangata varovasti. Nukkaantuvaa pintaa tulee puhdistaa pikemminkin painelemalla kuin hangaten.



Pesu ja tahrojen poisto

PESU: Suihkuta Softcare Tekstiilipesua pestävälle pinnalle tasaisesti. Tahrat ja muut erityisen likaiset kohdat voi sumuttaa paremmin etukäteen (noin 10 min). Anna sitten pesuaineen vaikuttaa 2 – 3 minuuttia. Pyyhi sitten kostutetulla, puhtaalla froteepyyhkeellä kolmeen, neljään kertaan ja anna kuivua. Huomaat, kuinka lika irtoaa. Jatka näin pienehkö alue kerrallaan. Huuhtelee pyyhe välillä puhtaassa vedessä.

Jos tahra ei lähde ensimmäisellä kerralla, toista käsittely. Pesuaineen tehoa voit lisätä asettamalla likaisen kohdan päälle kostean kangaspyyhkeen, joka on kostutettu niin kuumalla vedellä, kuin hanasta tulee ja reilusti pesuainetta. Aine saa vaikuttaa puolisen tuntia. Huuhtelee kohta huolellisesti kostealla froteella.

Jos kyseessä on yksittäinen tahra, voit estää vesiraitojen syntymisen kostuttamalla tahran ympäristöäkin mahdollisimman tasaisesti häivyttäen. Jos mahdollista, kostuta selvästi rajattu alue, esimerkiksi saumasta saumaan.

Vältä liikaa kastelemista ja anna kalusteen kuivua väljästi. Jos käytössäsi on painehuuhtelukone, voit suorittaa huuhtelun koneellisesti. Sumuta ensin pesuaine ja anna sen vaikuttaa. Huuhtelee sitten puhtaalla vedellä. Painehuuhtelu sopii vain vesipestäville tekstiileille.

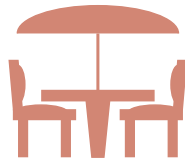
Nukkapintaiset tekstiilit harjataan kosteana nukan suuntaan, muuten lopputulos on epäsiisti.

Vetoketjut tyynyissä eivät aina merkitse, että päälliset kestäisivät vesipesua. Jos kuitenkin peset päälliset irrallaan koneessa, käytä Softcare Tekstiilipesuainetta n. 2 dl/ koneellinen. Se on kehitetty nimenomaan tekstiilikuiduille. Huuhteluainetta ei tarvita. Tekstiilipesuaine ei sisällä valkaisuaineita, joten värit säilyvät kirkkaina. Pingota päälliset tyynyjen päälle hieman kosteina. Näin ne suoristuvat ja venyvät mittoihinsa. Pese väljässä vedessä, älä linkoa äläkä käytä rumpukuivausta. Kuivata kankaat mieluiten vaakatasossa.

Käytä tekstiilien puhdistukseen vain tekstiileille tarkoitettuja pesuaineita. Astianpesuaine ja muut puhdistusaineet voivat vahingoittaa tekstiilejä ja niitä on vaikea huuhdella pois.

Poista tahrat tuoreeltaan. Yli 90 prosenttia tahroista lähtee jälkiä jättämättä, jos puhdistus tehdään heti. Softcare Tekstiilipesu ja Tahranpoistaja Pro sekä Softcare Viinitahranpoistaja ovat hyviä erikoistahranpoistajia.

Muista aina yksittäistä tahraa poistaessasi varmistaa, ettei jää vesirantuja. Voit lopuksi kastella koko tyynyn saumasta saunaan tai häivyttää raja kostealla froteeliinalla himmentäen.





Luontoystävällinen

Softcare-tuotteissa käytettävät raaka-aineet valitaan aina ympäristöä ajatellen. Tuotteet on pakattu kierrätettäviin muovipakkauksiin. Tiesitkö, että sumutinpullot sisältävät jopa yli kaksi kertaa enemmän tuotetta kuin vastaavat aerosolipullot?

Turvallinen ja laadukas

Softcare-tuotteet ovat korkealaatuisia ja turvallisia käyttää. Tarjolla on myös vesipohjaisia vaihtoehtoja.

Kotimainen

Soft Protector Oy on suomalainen tekstiilien, nahan, huonekalujen ja vaatteiden sekä muiden materiaalien suojaustuotteiden ja erikoispuhdistusaineiden valmistukseen erikoistunut yritys, joka on perustettu vuonna 1991. Tuotteet valmistetaan Suomessa.

 **SOFTCARE®**

**YLI 25 VUOTTA KOTIMAISIA
LAATUTUOTTEITA**

Oy Soft Protector Ltd.
PL 100, 02761 Espoo, puh. 09 887 0430
www.softcare.fi info@softcare.fi

